

## GESTIÓN Y ORGANIZACIÓN EMPRESARIAL

Análisis Empresarial  
Proyectos de Empresa  
Análisis y Control de Costes  
Análisis de Inversiones  
Organización Administrativa  
Desarrollo de Política Comercial  
Retribución por Objetivos  
Reorganización de Procesos...

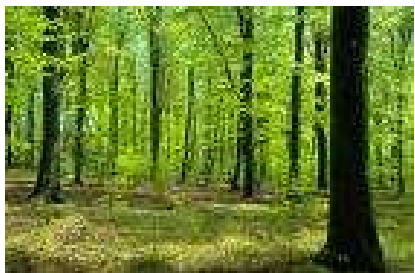


## CALIDAD

ISO 9001  
Auditorías Internas  
Mantenimiento Sistema ISO 9001  
Mercado CE...

## MEDIO AMBIENTE

ISO 14001  
Reglamento EMAS  
Auditorías Internas  
Mantenimiento Sistema ISO 14001  
Estudios de Impacto Ambiental  
Licencias Ambientales...



## SEGURIDAD ALIMENTARIA

APPCC  
ISO 22000  
IFS / BRC  
Auditorías de Proveedores  
GLOBALGAP  
Mantenimiento de Sistemas  
Acreditación de Laboratorios  
Formación de Manipuladores  
Análisis de Alimentos, Aguas,  
Suelos, Abonos...

### MARCO GESTION Y CONTROL, S.L.

Pol. Ind. "LAS CASAS" C/ J - Vivero Empresarial 42005 SORIA

Tel. 669 08 88 49 // 676 96 25 50 Fax 975 23 94 49

[www.marcogestion.com](http://www.marcogestion.com)

[info@marcogestion.com](mailto:info@marcogestion.com)

## COSTES

# CONTROL DE COSTES

SISTEMA DE GESTIÓN PARA LA TOMA  
DE DECISIONES EMPRESARIALES



## Introducción:

Una organización toma diariamente decisiones sobre el precio de compra de las materias primas, salarios a pagar, precio de sus productos y/ o servicios, descuentos aplicables,... La información para tomar estas decisiones siempre está dentro de la propia organización, pero ¿se registra adecuadamente?, ¿está ordenada para facilitar su uso?, ¿se analiza correctamente?,...



## Contabilidad Oficial vs Contabilidad de Gestión:



La Contabilidad Oficial es la que debe llevar una determinada organización por imperativo legal. Su llevanza no suele aportar información de costes, limitándose a registrar ingresos y gastos.

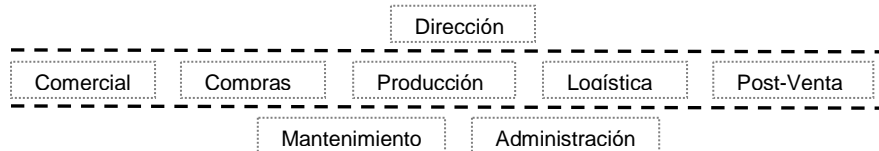
La Contabilidad de Gestión parte de la contabilidad oficial, proporcionando información sobre los costes asociados a cada Centro de Coste para facilitar la adopción de decisiones de gestión.

## Centros de Coste:

Son las unidades o divisiones de la actividad de la empresa que, mediante el empleo de unos recursos, realizan actividades productivas con un nexo común, para una determinada finalidad.

Generalmente se asocian a una determinada área de actividad.

A modo general, podemos diseccionar una organización en los siguientes Centros de Coste:



## Umbral de Rentabilidad:

El umbral de rentabilidad, punto muerto o punto de equilibrio es el volumen o nivel de ventas que cubre los gastos originados, es decir, cuando los costes totales incurridos igualan a los ingresos obtenidos.

Determina el volumen de negocio mínimo a partir del cual una empresa o producto resulta rentable.

Es el Volumen de Ventas que hacen que:  $\text{Ingresos} = \text{Gastos}$

$\text{Umbral de Rentabilidad} = \text{Costes Fijos} / \text{Margen de Contribución}$

$\text{Margen de Contribución} = \text{Precio de Venta} - \text{Costes Variables Unitarios}$

El análisis del punto muerto se basa en una serie de condiciones, sin las cuales no cabe realizar adecuadamente el análisis:

- El coste variable unitario permanece constante para cualquier volumen de producción.
- Nos encontramos en un mercado de competencia perfecta, lo que conlleva que se pueda vender todas las unidades a ese precio.



## Costes Fijos vs Costes Variables:

**Coste Fijo:** aquellos costes asociados al transcurso del tiempo, que no presentan variación ante fluctuaciones del volumen de producción. Ejemplo: alquiler de la fábrica.

**Costes Variables:** aquellos costes asociados directamente al volumen de producción. Ejemplo: materia prima consumida.

**Costes Mixtos:** aquellos que se componen de una parte fija y otra variable. Ejemplo: coste de teléfono.

## Costes Directos vs Costes Indirectos:

**Coste Directo:** son aquellos que se pueden identificar, cuantificar y asociar inequívocamente con el producto terminado. Ejemplo: materia prima

**Coste Indirecto:** son aquellos que no se pueden identificar, cuantificar y asociar inequívocamente con el producto terminado. Ejemplo: seguros, salario Gerente.

## Pasos a seguir:

**1º Recogida de información.** Se recoge información ya elaborada procedente de la contabilidad existente e información obtenida de los responsables de las diferentes áreas de la organización.



**2º Identificación de los Centros de Coste.**

**3º Identificación de todos los costes de la organización.**

**4º Clasificación de los costes.** Se clasificarán en costes fijos ó variables y costes directos ó indirectos. Es una etapa fundamental porque determina el cálculo del coste y, por lo tanto, la rentabilidad de cada Centro de Coste y producto o servicio.

**5º Asignación de los costes a los Centros de Coste.**

**6º Determinación del costes de los productos y/ o servicios.**

**7º Establecimiento de un Sistema Gestión de Costes,** para facilitar que la propia organización mantenga las mejoras introducidas, permitiendo el conocimiento permanente de la evolución del resultado de la organización y, en particular, de cada uno de sus productos. En este momento se analizan los costes actuales, determinando las actuaciones necesarias encaminadas para su control y/ o reducción.



**8º Formación del personal.** Esta etapa se debe desarrollar simultáneamente al desarrollo del proyecto.

**9º Mantenimiento y atención post-venta.**



## Ventajas vs Inconvenientes:

### Ventajas:

- Las decisiones empresariales se toman sobre la base del conocimiento de la realidad, evitando tomar decisiones sobre situaciones pasadas, eliminando la incertidumbre y facilitando la toma de decisiones para mejorar el grado de competitividad de la organización.
- Permite a la organización conocer los márgenes de rentabilidad de sus productos, facilitando la toma de decisiones comerciales sobre precios y condiciones.
- Permite conocer las actividades que no generan valor y detectar desviaciones, adoptando las decisiones oportunas antes de que sus efectos repercutan en la Cuenta de Resultados.
- Permite implantar la Gestión por Presupuestos, facilitando la planificación "a priori" y detectando el control de desviaciones

### Inconvenientes:

- La existencia de una mayor información requiere de recursos para la obtención de los datos y su tratamiento. Se minimiza distribuyendo la recogida de información entre todo el personal implicado en los procesos de la empresa, integrándose como una actividad diaria de su puesto de trabajo.